



Инструкции по установке триальной (пробной) версии продуктов AGA CAD (14 дней)

Желаем Вам приятной работы!

В случае возникновения вопросов, обращайтесь по адресу:

helpme@pss.spb.ru

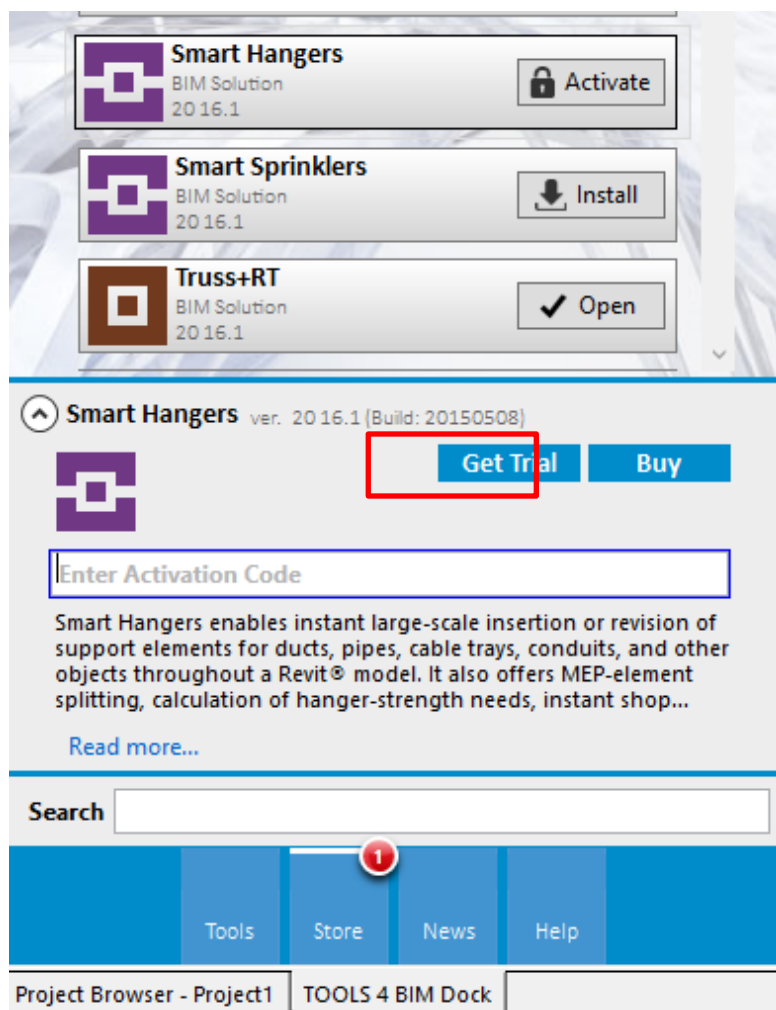
Перед активацией

1. Убедитесь, что ваш компьютер подключен к Интернету;
2. Убедитесь, что ваш брандмауэр (файрвол) не блокирует исходящую связь с процессами Revit.

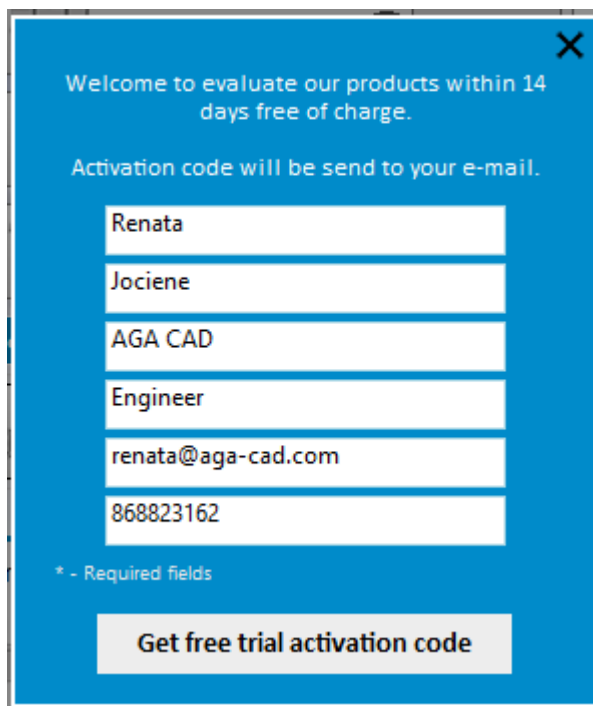
Инструкция по активации

Все приложения, включенные в код активации, будут автоматически активированы, а продукты появятся в разделе “My Tools” (Мои инструменты). Вам необходимо будет установить их все или индивидуально:

1. Перейдите в “Store”(Магазин) → “My Tools”(Мои инструменты);
2. Выберите “Activate” (Активировать) для установленного продукта;
3. Нажмите “Get Trial” (Получить пробную версию);



4. Заполните форму своими личными данными;
5. Нажмите “Get free trial activation code” (Получить код активации бесплатной пробной версии);



Welcome to evaluate our products within 14 days free of charge.

Activation code will be send to your e-mail.

Renata

Jociene

AGA CAD

Engineer

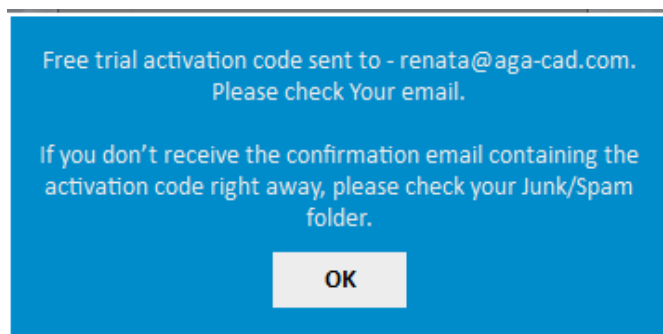
renata@aga-cad.com

868823162

* - Required fields

Get free trial activation code

6. Код активации будет отправлен на ваш адрес электронной почты.

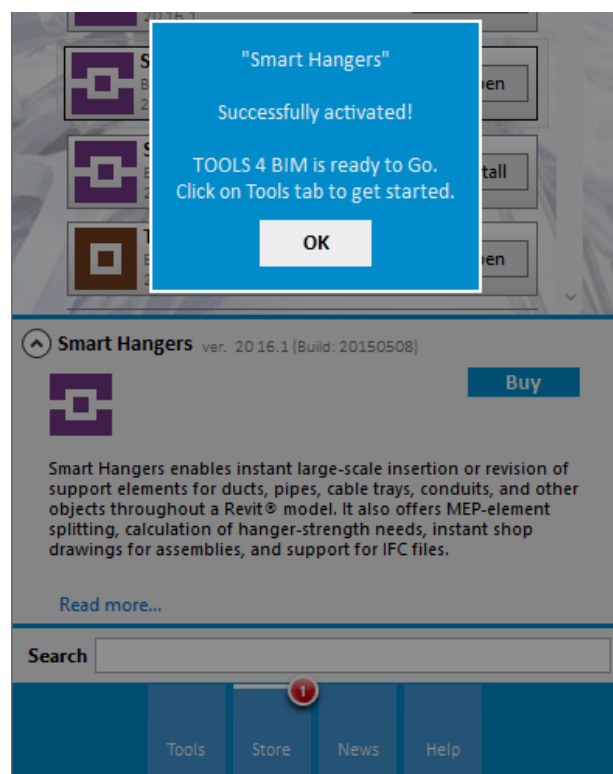
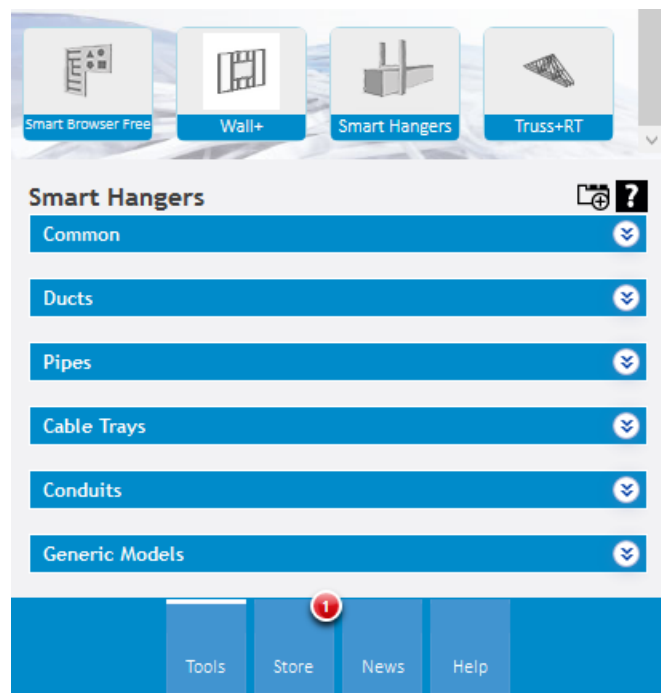


7. Введите код активации в “Activate” (Активировать).



Выбранное приложение активируется на 14 дней!

Вы можете открыть приложение и использовать его в своих проектах.
Меню приложения можно найти на вкладке "Tools" (Инструменты).



ПСС ГРАЙТЕК - авторизованный дистрибьютор и лицензиат AGA CAD «Tools for Revit» в России и СНГ
В случае возникновения вопросов, обращайтесь по адресу: helpme@pss.spb.ru



Инструкции по установке и активации локальной версии продуктов AGA CAD

Желаем Вам приятной работы!

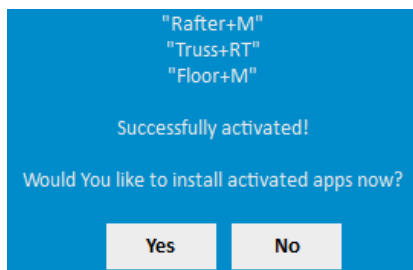
В случае возникновения вопросов, обращайтесь по адресу:

helpme@pss.spb.ru

1. Перейдите в "Store"(Магазин) →"My Tools"(Мои инструменты);

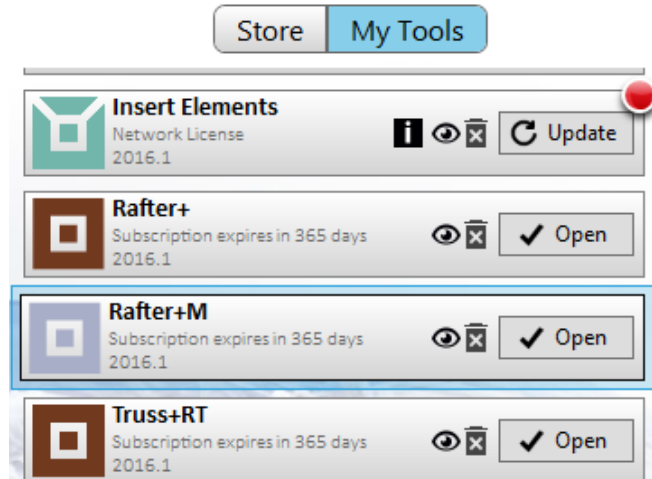
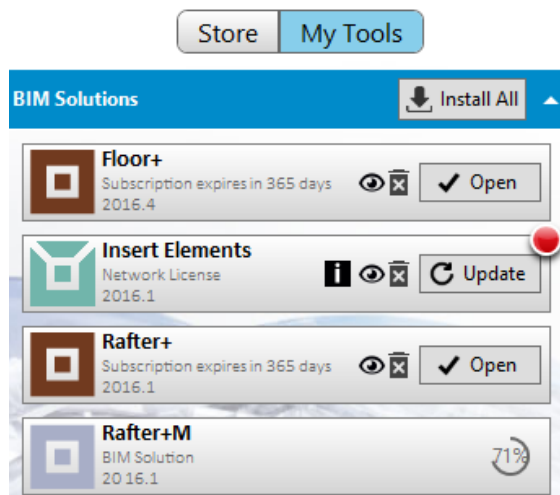


2. Введите код активации в "Activate" (Активировать).



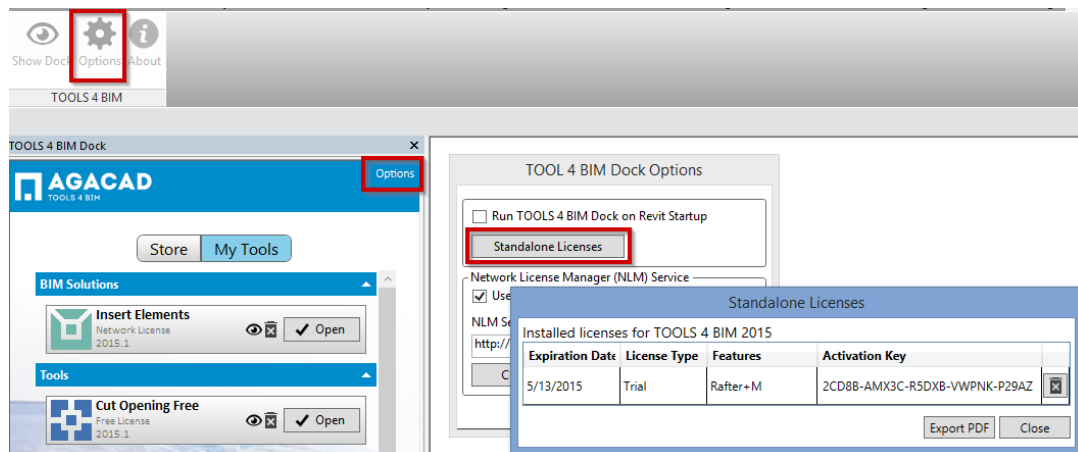
Все приложения, включенные в код активации, будут автоматически активированы, а продукты появятся в разделе "My Tools" (Мои инструменты). Вам необходимо будет установить их все или индивидуально:

После установки вы увидите дату истечения срока действия для каждого приложения и сможете использовать их в своих проектах.



Отчет о пробных или постоянных лицензиях

Подробный отчет с активированными лицензиями можно найти в разделе "Options" (Параметры) → "Standalone Licenses" (Автономные лицензии):





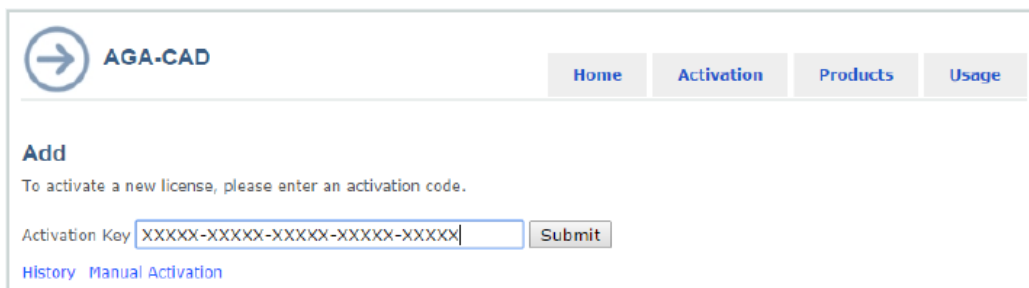
Инструкции по установке сервера лицензий продуктов AGA CAD

Желаем Вам приятной работы!

В случае возникновения вопросов, обращайтесь по адресу:

helpme@pss.spb.ru

1. Выберите машину, которая будет использоваться в качестве сервера сетевых лицензий. Помните, название этой машины будет использоваться для формирования рабочих мест на машинах пользователей. Сервером может быть любая машина в Вашей компании со следующими версиями Windows: Windows Vista, Windows 7, Windows 8, Windows Server 2003 и выше.
2. Установите сетевой сервер лицензий [NetworkLicenceServer*.msi](#) на этой машине
3. Установите Microsoft Internet Information Services (IIS)
<https://technet.microsoft.com/ru-ru/library/ee692294%28v=ws.10%29.aspx>
<Ссылка на инструкцию по установке IIS.
4. Вам необходимо открыть порт TCP 8731 в брандмауэре Windows, для этого обратитесь за помощью к системному администратору.
5. Протестируйте сервер сетевых лицензий, откройте браузер и введите URL: <http://localhost:2468/Web/>
6. Откройте вкладку Activation на сервере лицензий.
Введите ключ активации в поле Activation key и нажмите Submit.



The screenshot shows the 'Add' section of the AGA-CAD website. It includes a navigation menu with 'Home', 'Activation', 'Products', and 'Usage'. The main content area prompts the user to 'Add' a new license by entering an activation code. There is a text input field for the 'Activation Key' with a placeholder 'XXXXX-XXXXX-XXXXX-XXXXX-XXXXX' and a 'Submit' button. Below the input field are links for 'History' and 'Manual Activation'.

7. Чтобы посмотреть детали лицензии, перейдите на вкладку Products на сервере лицензий.

Руководство по установке менеджера лицензий для пользователя Revit

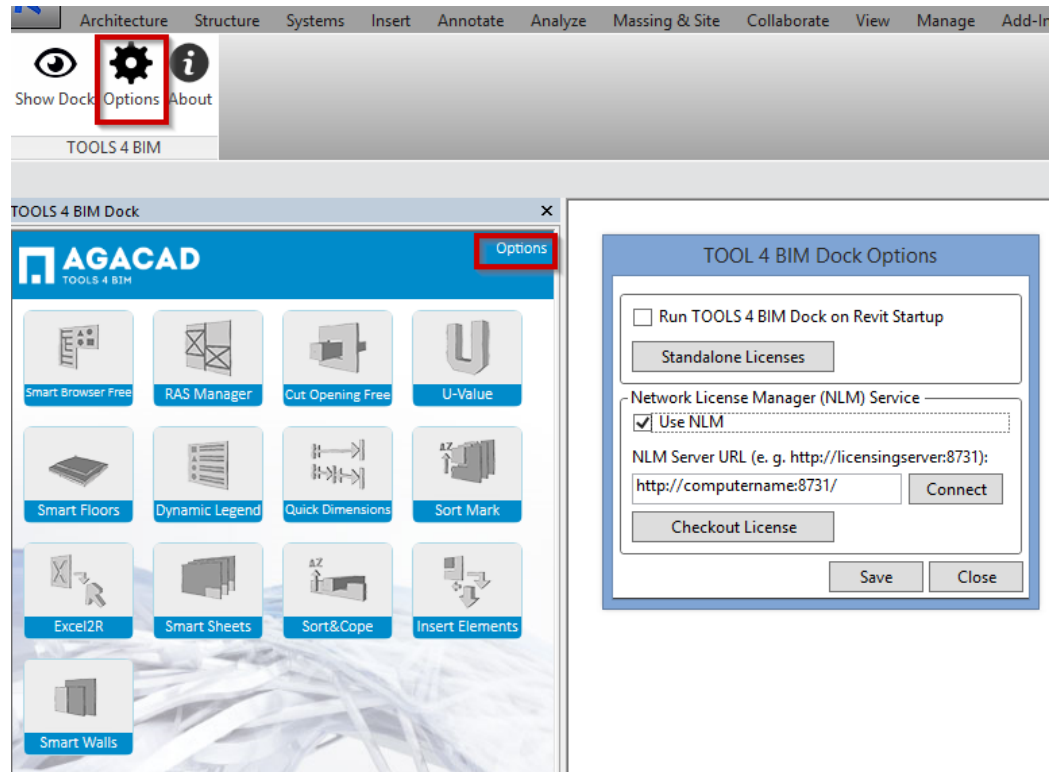
1. Откройте Revit.
2. Перейдите в настройки на панели Tools 4 BIM.
Выберите «Use NLM».

3. Введите адрес сервера лицензий.

Примечание: Этот адрес выдается администратором и относится к компьютеру, с установленным сервером сетевых лицензий.

Пример: <http://networklicenseservername:8731>

4. Нажмите Connect – продукты будут активированы.



5. Вы найдете активированные продукты в разделе My Tools.

Заимствование лицензии

Checkout licenses позволяет пользователю работать автономно, без подключения к серверу лицензий.

